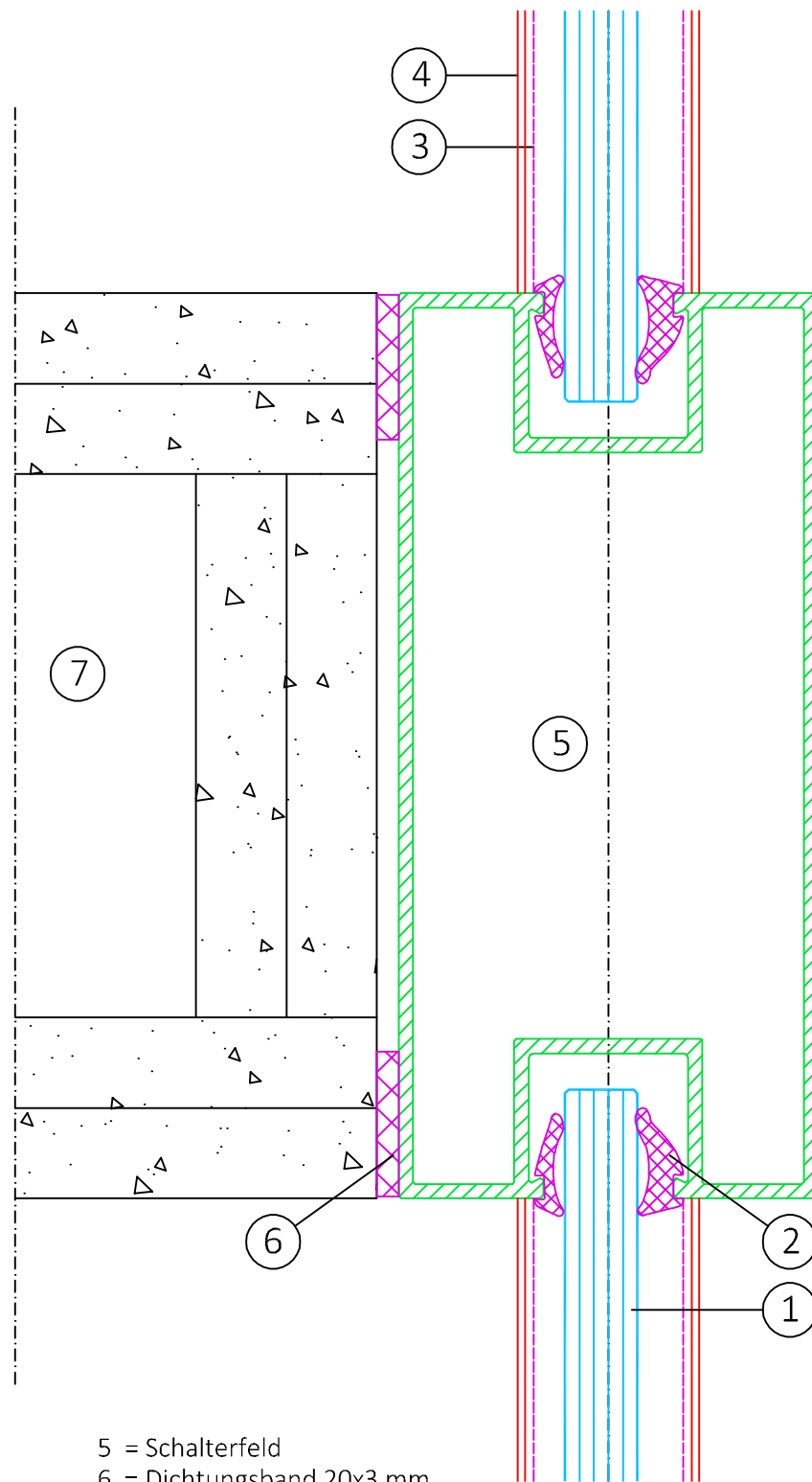


# Lehnertwand Vista

Vista-15.1\_Anschluss an Stichwand mittels Schalterfeld\_V0918

Maßstab 1:1



## Erklärung:

- 1 = Verglasung 10 - 12 mm
- 2 = Verglasungsdichtung
- 3 = Vista Grundprofil geteilt
- 4 = Klemmprofil

- 5 = Schalterfeld
- 6 = Dichtungsband 20x3 mm
- 7 = bauseitige Stichwand